

Sommer-Neuheiten 2026

TRIX
H0



Heavy Metal auf Schienen



25476 Elektrolokomotive Baureihe 101 W:O:A®

Schnellzuglokomotive Baureihe 101 mit einer Sondergestaltung zum Wacken Open Air (W:O:A®). Betriebszustand 2026.

€ 444,- *



Dieses Modell finden Sie im Märklin HO-Sortiment unter der Artikelnummer 39476.



44295 Kühlwagen W:O:A® 2026

Kühlwagen in Sondergestaltung zum Wacken Open Air 2026. Einmalige Serie: Der Wagen ist ausschließlich über den Wacken Merchandise Onlineshop oder in den Merchandise Shops auf dem Festivalgelände erhältlich.

€ 24,99 *



Weitere Einzelheiten und Einblicke zu diesem Modell finden Sie im W:O:A® Sonderprospekt.

Linke Seite



Linke Seite

Rechte Seite



Rechte Seite

Alle Informationen, zusätzliche Produktfotos und Funktionsübersicht finden Sie unter:
<https://www.trix.de/produkte/25476>



Der Lötschberg-Koloss sofort lieferbar

Mit der mächtigen Ae 6/8 der BLS kommt eine weitere Kultlok auf ihre H0-Anlage

TRIX
H0



25680 Elektrolokomotive Ae 6/8

€ 569,-*

Komplette Neukonstruktion



QR-Code scannen und mehr über Modell, Technik und Funktionen erfahren
www.trix.de/produkte/25680

Für den Fahrleitungsbetrieb sind die schmalen Schleifstücke gegen breitere tauschbar

Vorbildgerecht mit Bremswiderständen im Motorraum

märklin
Dieses Modell finden Sie im Märklin H0-Sortiment unter der Artikelnummer 38680.

Mit zwei Pantografen, wie im ursprünglichen Zustand

Mit runden Führerständen der zweiten Bauserie Vorbildgerecht mit nur einer Indusi am Lokende II

Führerstand- und Fahrpultbeleuchtung

Stirnseitige Übergangsbleche



Die ideale Ergänzung aus dem Märklin Sortiment

46575 Güterwagen-Set zur Ae 6/8 –
Nutzen Sie bitte zum Wechsel den Gleichstromradsatz E700580

€ 219,-* (5 Wagen)



46575 (Märklin)

25680

Magisch – Formschön – Elegant

Die erste Maschine verließ im Juli 1908 das Werk. In drei Bauserien lieferte Maffei bis 1911 weitere 16 weitgehend baugleiche Maschinen. Abweichend von den ersten Lokomotiven erhielten 18 Maschinen (Serien d und e, Maffei 1912/1913, Betriebsnr. 3624-3641) Treibräder mit 2.000 mm Durchmesser. Dadurch bedingt lag auch der Kessel dieser Maschinen höher.



25435 Dampflokomotive Gattung S 3/6 „Hochhaxige“

Vorbild: Schnellzug-Dampflokomotive der bayerischen Gattung S 3/6 mit Kohlen-Schleppender 2'2 T32,5. Königlich Bayerische Staatseisenbahnen (K.Bay.Sts.B.). Unterbaureihe d, „Hochhaxige“ mit 2.000 mm Treibraddurchmesser. Betriebsnummer 3627. Betriebszustand um 1912.

€ 629,-*



QR-Code scannen und mehr über Modell, Technik und Funktionen erfahren
www.trix.de/produkte/25435

Detaillierter Führerstand mit Führerstandbeleuchtung digital schaltbar

Kurzkupplung für engen Lok-Tender-Abstand

Mit eingebautem Pufferspeicher

Rauchsatz serienmäßig eingebaut

Filigranes Fahrwerk aus Metall mit durchbrochenem Barrenrahmen

Pufferhöhe an der Front nach NEM



Länge über Puffer 26,7 cm

Digital-Decoder mit 26 Geräusch- und Lichtfunktionen

Markante große Treibräder (Vorbild 2.000 mm Durchmesser)

Lampen elegant weiß ausgelegt



märklin

Dieses Modell finden Sie im Märklin H0-Sortiment unter der Artikelnummer 39435.

Neue Sammelserie – Zum Start ein Meilenstein der E-Lok-Entwicklung

TRIX
HO



25772 Elektrolokomotive EG 524

Vorbild: Elektrolokomotive EG 524 HALLE (spätere Baureihe E 71.1) der Deutschen Reichsbahn (DRB). Braungüne Grundfarbgebung. Betriebsnummer EG 524. Betriebszustand ab 1921.

€ 499,-*



QR-Code scannen und mehr über Modell, Technik und Funktionen erfahren
www.trix.de/produkte/25772

Detaillierte Darstellung der Pufferbohle mit Stangenpuffern, Kupplungshaken und der nach oben angeordneten Bremsschläuche



Pufferhöhe nach NEM

Start einer 6-teiligen Sammelserie "Geschichte der Elektrolokomotiven von Ep. I-VI"

Vorbildgerecht ohne Fenster auf der Beimannseite (rechts wie links)

Zugbegegnungslicht

Vorbauten aus Druckguss

Komplett neukonstruierte Dachstromabnehmer vom Typ AEG Form HSS

Mit eingebautem Pufferspeicher

Länge über Puffer 13,3 cm

- Umfangreiche Formänderungen zur korrekten Umsetzung als Epoche I-Variante
- Besonders filigrane Metallausführung
- Viele separat angesetzte Details
- Führerstandsbeleuchtung digital schaltbar
- Digital-Decoder mit 24 Betriebs- und Geräuschfunktionen.
- DCC, mfx- und RailCom-fähig.
- Mit beiliegendem Booklet über die Geschichte der Lokomotive

märklin

Dieses Modell finden Sie im Märklin HO-Sortiment unter der Artikelnummer 39772.



Die DB Cargo im internationalen Güterverkehr



25265 Diesellokomotive Class 66

Vorbild: Dieselelektrische Güterzuglokomotive JT42CWR, besser bekannt als Class 66. Diesellokomotive der DB Cargo. Betriebszustand 2025.

€ 489,- *



QR-Code scannen und mehr über Modell, Technik und Funktionen erfahren
www.trix.de/produkte/25265

Führerstand- und Steuerpultbeleuchtung digital schaltbar

Nachbildung der Rückspiegel

Mit dynamischem Rauchausstoß

Nachbildung der Entkupplungshilfe



Mit eingebautem Pufferspeicher und 25 Licht- und Soundfunktionen

Länge über Puffer ca. 24,7 cm

4 Achsen über Kardan angetrieben

Detaillierte Umsetzung der Drehgestelle



Als Teil der Region West der DB Cargo gehört die DB Cargo UK zum Konzern der Deutschen Bahn AG und ist das größte Schienengüterverkehrsunternehmen in Großbritannien.

Mit Sitz in Doncaster, England, betreibt es umfassende Güter-, Infrastruktur- und Charterzugdienste in Großbritannien sowie über den Eurotunnel. Das Unternehmen, das über Hunderte von Lokomotiven und Waggons verfügt, fokussiert sich auf grüne Logistik, darunter den Stahltransport und intermodale Dienste.

märklin

Dieses Modell finden Sie im Märklin H0-Sortiment unter der Artikelnummer 39076.

Leonhards Neue

Exklusiv bei Märklin und Trix



25985 Zweikraftlokomotive Baureihe 2019

Vorbild: Zweikraftlokomotive Baureihe 2019 (Stadler Euro9000) der European Loc Pool AG (ELP), vermietet an die Leonhard Weiss GmbH & Co. KG, Göppingen. Grau/gelbe Grundfarbgebung. Betriebsnummer 2019 310-2. Betriebszustand ab März 2026.

€ 599,-*

**Komplette Neukonstruktion
in hochdetaillierter Metallausführung**



QR-Code scannen und
mehr über Modell, Technik
und Funktionen erfahren
www.trix.de/produkte/25985

Erstmalig alle vier Stromabnehmer
separat digital heb- und senkbar

Hochdetaillierte Dachgestaltung
mit angetriebenen Lüfterrädern

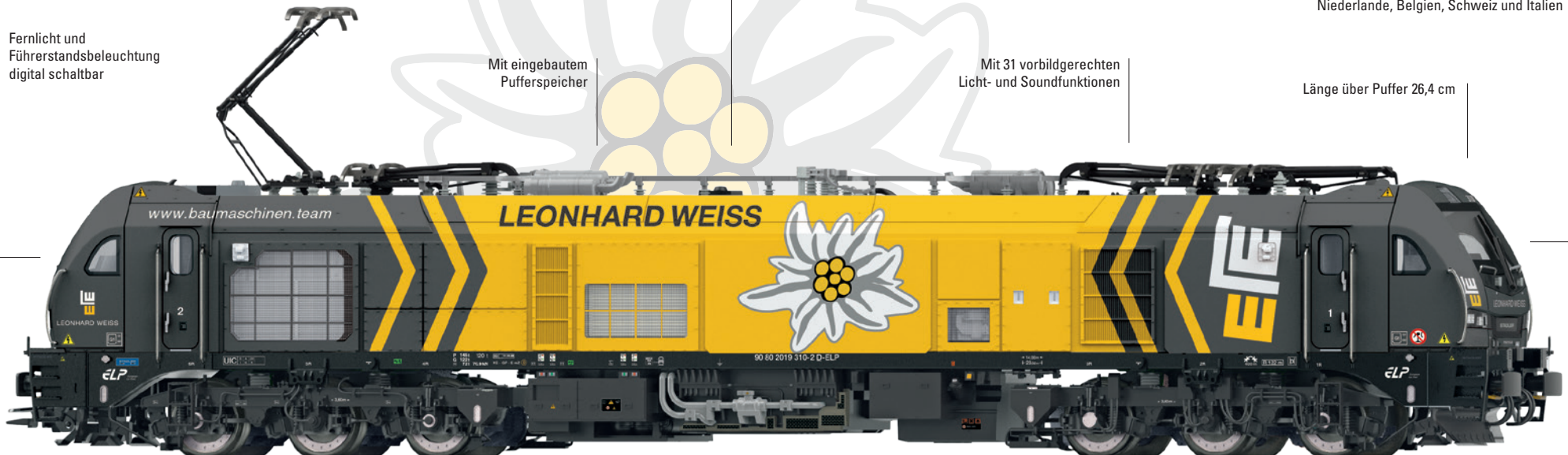
Schaltbare Rangier- und Sonderzeichen für
Niederlande, Belgien, Schweiz und Italien

Fernlicht und
Führerstandsbeleuchtung
digital schaltbar

Mit eingebautem
Pufferspeicher

Mit 31 vorbildgerechten
Licht- und Soundfunktionen

Länge über Puffer 26,4 cm



Pufferhöhe nach NEM und
Kupplungsraumbelichtung
digital schaltbar

Viele separat angesetzte Details



TRIX
H0

© Märklin

märklin

Dieses Modell finden Sie im Märklin H0-Sortiment
unter der Artikelnummer 38905.

Perfekter Einstieg!

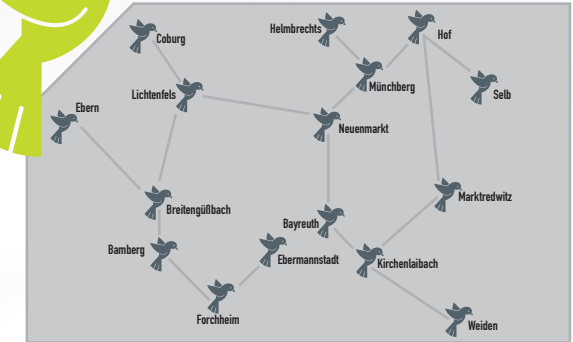
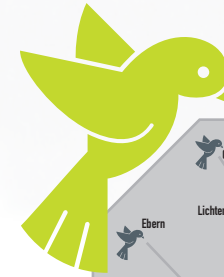


25968 Dieseltriebwagen Regio Shuttle RS1, Baureihe 650

Vorbild: Dieseltriebwagen vom Typ Regio Shuttle RS1 als Baureihe 650 der agilis Eisenbahngesellschaft. Ausführung mit Schraubenkupplung, Puffern und tief liegender Zugzielanzeige. Graue Grundfarbgebung. Betriebsnummer 650 701-5. Betriebszustand ab 2024.

€ 269,- *

*Attraktiver Einstieg
in das Modellbahnhobby*



Möglichkeit zum Kuppeln mehrerer Fahrzeuge durch beiliegende Kuppelstange

Serienmäßig eingebaute LED-Innenbeleuchtung

Mit mfx/DCC-Decoder und 17 Digitalfunktionen

Viele separat angesetzte Details

Länge über Puffer 29,3 cm



Pufferhöhe nach NEM

Weitere Varianten des Regio Shuttle mit unterschiedlichen Ausführungen der Fronten finden Sie im Trix H0-Sortiment.



QR-Code scannen und mehr über Modell, Technik und Funktionen erfahren
www.trix.de/produkte/25968

märklin

Dieses Modell finden Sie im Märklin H0-Sortiment unter der Artikelnummer 36968.

„Katja“ im neuen alten Kleid



Vor 125 Jahren eröffnete die Württembergische Eisenbahn-Gesellschaft (WEG) zwischen Nürtingen und Neuffen ihre erste Strecke. Mit ihrer „Katja“ im einseitigen Retro-Look erinnert die WEG jetzt an die alten Zeiten.



25971 Dieseltriebwagen Regio Shuttle RS1, Baureihe 650

Vorbild: Dieseltriebwagen vom Typ Regio Shuttle RS1 als Baureihe 650 der Württembergischen Eisenbahn-Gesellschaft (WEG). Ausführung mit Schraubenkupplung, Puffern und oberliegender Zugzielanzeige. Lichtgrau/ Ultramarineblaue Grundfarbgebung mit Sondergestaltung zum Jubiläum 125 Jahre Tällesbahn. Betriebsnummer VT 442 (NVR-Nr 95 80 0 650 690-0 D-WEG). Betriebszustand ab 2025.

€ 269,- *

Länge über Puffer 29,3 cm

**Attraktiver Einstieg in das Modellbahnhobby
WEG-Regio Shuttle im historischen Design**

Serienmäßig eingebaute LED-Innenbeleuchtung

Mit mfx/DCC-Decoder und 17 Digitalfunktionen

Möglichkeit zum Kuppeln mehrerer Fahrzeuge durch beiliegende Kuppelstange

Viele separat angesetzte Details und besondere Gestaltung zum Jubiläum 125 Jahre Tällesbahn



TRIX
HO

[Nürtingen](#)

[Nürtingen, Vorstadt](#)

[Nürtingen, Roßdorf](#)

[Frickenhausen](#)

[Frickenhausen, Kelterstr.](#)

[Linsenhofen](#)

[Neuffen](#)

Pufferhöhe nach NEM

Weitere Varianten des Regio Shuttle mit unterschiedlichen Ausführungen der Fronten finden Sie im Trix HO-Sortiment.



QR-Code scannen und mehr über Modell, Technik und Funktionen erfahren
www.trix.de/produkte/25971

märklin

Dieses Modell finden Sie im Märklin HO-Sortiment unter der Artikelnummer 36971.

Purpurrote G2000



**Deutschlandweit im Einsatz
vor Güter- und Bauzügen**

märklin

Dieses Modell finden Sie im Märklin H0-Sortiment
unter der Artikelnummer 37094.

22824 Diesellokomotive Baureihe 272 (G2000)

Vorbild: Schwere Diesellokomotive Baureihe 272 (Vossloh G2000 BB) mit symmetrischem Führerhaus der Cargo Logistik Rail Service GmbH, Barleben (CLR). Purpurrote Grundfarbgebung. Betriebsnummer 272 204-9. Betriebszustand ab 2024.

€ 399,- *



QR-Code scannen und
mehr über Modell, Technik
und Funktionen erfahren
www.trix.de/produkte/22824

Dachlüfter als separate Baugruppen ausgeführt
und detailliert nachgebildet



Mit eingebautem Pufferspeicher und
einer Länge über Puffer von ca. 20 cm

Klimageräte auf dem Dach
vorbildgerecht bedruckt

Dach dezent betriebsverschmutzt,
was dem Modell ein realistisches
Aussehen verleiht

Mit attraktiver Gestaltung
in den Hausfarben der CLR

Führerstandsbeleuchtung digital schaltbar
und schaltbare Rangier- und Sonderzeichen
für Belgien



Digital-Decoder mit
21 Betriebs- und Geräuschfunktionen

Fahrgestell und Teile des Aufbaus aus Metall





25513 Elektrolokomotive Serie Be 4/6

Vorbild: Elektrolokomotive Serie Be 4/6 der Schweizerischen Bundesbahnen (SBB). Umbau-Version bis zur Außerdienststellung. Tannengrüne Grundfarbgebung mit verkehrsgrauem Fahrwerk. Mit Hülsenpuffer. Längsseitige und stirnseitige Führerstandtüren teilweise zugeschweißt und ohne Übergangsbleche. Mit Besandungsanlage, mit Fahrberechtigungssignal und mit Integra-Signum Magneten. Längsseitige Kühlschlangen mit 11 senkrechten Haltern. Lok-Betriebsnummer 12323. Betriebszustand Anfang der 1970er-Jahre.

€ 559,- *



QR-Code scannen und mehr über Modell, Technik und Funktionen erfahren
www.trix.de/produkte/25513

Hochdetaillierte Metallausführung und 24 Digitalfunktionen

Führerstand- und Maschinenraum-Nachbildung mit Beleuchtung digital schaltbar

Zusätzlich rotes Fahrberechtigungssignal digital schaltbar

Länge über Puffer 18,9 cm

Für Fahrten unter Fahrdraht liegen längere Schleifstücke separat bei

Mit eingebautem Pufferspeicher

Vorbildgerechte Formänderungen, wie stirnseitig und längsseitig teilweise zugeschweißte Führerstandtüren

Geänderte Ausführung mit 11 Kühlschlangen-Halterungen





25092 Elektrolokomotive Reihe 1189

Vorbild: Elektrolokomotive Reihe 1189 „Österreichisches Krokodil“ (ÖBB).
Ausführung in tannengrüner Grundfarbgebung. Betriebsnummer 1189.08.
Betriebszustand Mitte/Ende der 1970er-Jahre.

€ 589,-*



QR-Code scannen und
mehr über Modell, Technik
und Funktionen erfahren
www.trix.de/produkte/25092

Mit vielen separat
angesetzten Einzelheiten

Führerstands- und Maschinenraumbelichtung
digital schaltbar

Detaillierte Dachausrüstung

Digital-Decoder mit
24 Betriebs- und Geräuschkfunktionen

Dreilicht-Spitzensignal



W. Sieberg, Eisenbahnstiftung



Länge über Puffer 23,4 cm

Neue Lok-Betriebsnummer 1189.08

Mit vorbildgerechtem Stangenantrieb

märklin
Dieses Modell finden Sie im Märklin H0-Sortiment
unter der Artikelnummer 39092.



25983 Dampflokomotive 2-8-4 Berkshire

Vorbild: Dampflokomotive mit der Achsfolge 2-8-4 „Berkshire“ der Southern Pacific. Tiefschwarze Grundfarbgebung. Betriebsnummer 3505. Betriebszustand zwischen 1945 und 1950. Eine von 25 gebauten Lokomotiven mit dem markanten Coffin-Vorwärmer.

€ 699,-*



QR-Code scannen und mehr über Modell, Technik und Funktionen erfahren
www.trix.de/produkte/25983

Höchstdetailliert zeigt sich die vollständig zugestützte Front mit Lampen, beleuchteten Nummerntafeln und der Glocke. Ebenfalls markant hält sich der Oberflächenvorwärmer vor der Rauchkammertüre

Komplette Neukonstruktion

Serienmäßiger Raucheinsatz mit geschwindigkeitsabhängigem, dynamischem Rauchausstoß

Mit eingebautem Pufferspeicher und 29 Digitalfunktionen

Länge ca. 31,3 cm



Box Cars und Stockcar mit Schiebetüren zum Öffnen

Weitere Einzelheiten und Einblicke zu diesem Modell finden Sie im Sonderprospekt



24915 Güterwagen-Set Southern Pacific

Set bestehend aus fünf US-Güterwagen unterschiedlicher Bauarten der Southern Pacific. Drei Single-Door Box Cars, ein Stockcar (Viehwagen) und ein Tankcar. Betriebszustand um 1948. Gesamtlänge über Kupplungen ca. 76 cm. Wechselstromradsatz: E320551. Gleichstromradsatz E320389 (RP 25).

€ 269,-* (5 Wagen)



Ein ergänzendes US-Güterwagen-Set mit weiteren fünf Wagen und einen passenden Güterzug-Begleitwagen (Caboose) finden Sie im Märklin H0-Sortiment unter den Artikelnummern 45667 und 45707 mit dem Hinweis auf die benötigten Tauschradsätze.

Weitere Neuheiten

Nutzen Sie die Wagen-Modelle universell – mit Märklin-Rädern fürs Märklin-Gleis, mit Trix-Rädern fürs Trix-Gleis.



46592 Gedeckter Güterwagen GI 22 – € 44,99 *
Nutzen Sie bitte zum Wechsel den Gleichstromradsatz E700580



45707 Güterzug-Begleitwagen Southern Pacific – € 54,99 *
Nutzen Sie bitte zum Wechsel den Gleichstromradsatz E320552 (NEM) oder E320389 (RP25)



45667 Güterwagen-Set Southern Pacific – € 269,- * (5 Wagen)
Nutzen Sie bitte zum Wechsel den Gleichstromradsatz E320552 (NEM) oder E320389 (RP25)



46563 Rungenwagen-Set 1 mit Stahlröhren-Beladung – € 149,- * (3 Wagen)
Nutzen Sie bitte zum Wechsel den Gleichstromradsatz E700580



46853 Güterzug-Begleitwagen „Sputnik“ – € 52,99 *
Nutzen Sie bitte zum Wechsel den Gleichstromradsatz E700580



46569 Rungenwagen-Set 2 mit Stahlröhren-Beladung – € 149,- * (3 Wagen)
Nutzen Sie bitte zum Wechsel den Gleichstromradsatz E700580



45909 Märklin Katalogwagen 1938 – € 45,99 *
Nutzen Sie bitte zum Wechsel den Gleichstromradsatz E32376004



48426 Weihnachtswagen HO 2026 – € 49,99 *
Nutzen Sie bitte zum Wechsel den Gleichstromradsatz E700580



47432 Flachwagen-Paar Laads 800B – € 129,- * (Wagenpaar)
Nutzen Sie bitte zum Wechsel den Gleichstromradsatz E414237



Kommen, sehen, staunen:

Märklin öffnet in Göppingen die Türen. Erleben Sie die Fertigung mit all ihren Facetten und viele weitere Attraktionen.
Für die ganze Familie ist etwas geboten – **Wir freuen uns auf Ihren Besuch!**

Jetzt schon vormerken!

Aktuelle Programminfos: www.maerklin.de



märklin

Tag der offenen Tür

Einlass ins Werk von 9.00-15.00 Uhr
Aktuelle Programminfos: www.maerklin.de

18. und 19. September 2026 in Göppingen



Die detaillierten Informationen rund um die Öffnungszeiten und Eintrittsmodalitäten des Märklineums an diesem Wochenende entnehmen Sie bitte den aktuellen Programminfos.

TRIX

Gebr. Märklin & Cie. GmbH
Stuttgarter Straße 55-57
73033 Göppingen
Germany

www.trix.de

Service:
Telefon: +49 (0) 71 61 / 608 222
E-Mail: service@maerklin.de

Änderungen und Liefermöglichkeit sind vorbehalten. Preis-, Daten- und Maßangaben erfolgen ohne Gewähr. Irrtümer und Druckfehler vorbehalten, eine Haftung wird diesbezüglich ausgeschlossen.
Preise: Aktueller Preisstand zum Zeitpunkt der Drucklegung – unterjährige Preisänderungen vorbehalten – Preise maximal gültig bis zum Erscheinen einer nächsten Preisliste / eines nächsten Kataloges. Bei den Abbildungen handelt es sich teilweise um Handmuster, Retuschen und Renderings.
Die Serienproduktion kann in Details von den abgebildeten Modellen abweichen.
Märklin behält sich vor, eine angekündigte Neuheit für den Fall ungenügender Nachfrage zu stornieren.

*** Alle Preisangaben sind unverbindlich empfohlene Verkaufspreise. Sollte diese Ausgabe keine Preisangaben enthalten, fragen Sie bitte Ihren Fachhändler nach der aktuellen Preisliste.**

Alle Rechte vorbehalten. Nachdruck, auch auszugsweise, verboten.

© Copyright by Gebr. Märklin & Cie. GmbH.
In Deutschland gedruckt.
Printed in Germany.

435 105 – 05 2026

Eine aktuelle Zeichenerklärung finden Sie im Internet unter www.trix.de beim jeweiligen Produkt, indem Sie mit der Maus über das Symbolfeld gehen oder im aktuellen Trix Hauptkatalog.



Besuchen Sie uns:
www.facebook.com/trix



Wichtiger Hinweis!

Die in diesem Prospekt/Katalog gezeigten Produkte sind hochwertige Sammel- und Modelleisenbahnartikel mit Altersempfehlung ab 15 Jahren. Für Kinder ab 6 Jahren empfehlen wir unser Märklin Start up Sortiment. Dieses ist für Kinder von unter drei Jahren nicht geeignet.



Märklin erfüllt die Anforderungen an ein Qualitätsmanagementsystem nach der Norm ISO 9001. Dies wird regelmäßig vom TÜV Süd überprüft und zertifiziert. Sie haben damit die Sicherheit, ein Qualitätsprodukt eines zertifizierten Unternehmens zu kaufen.